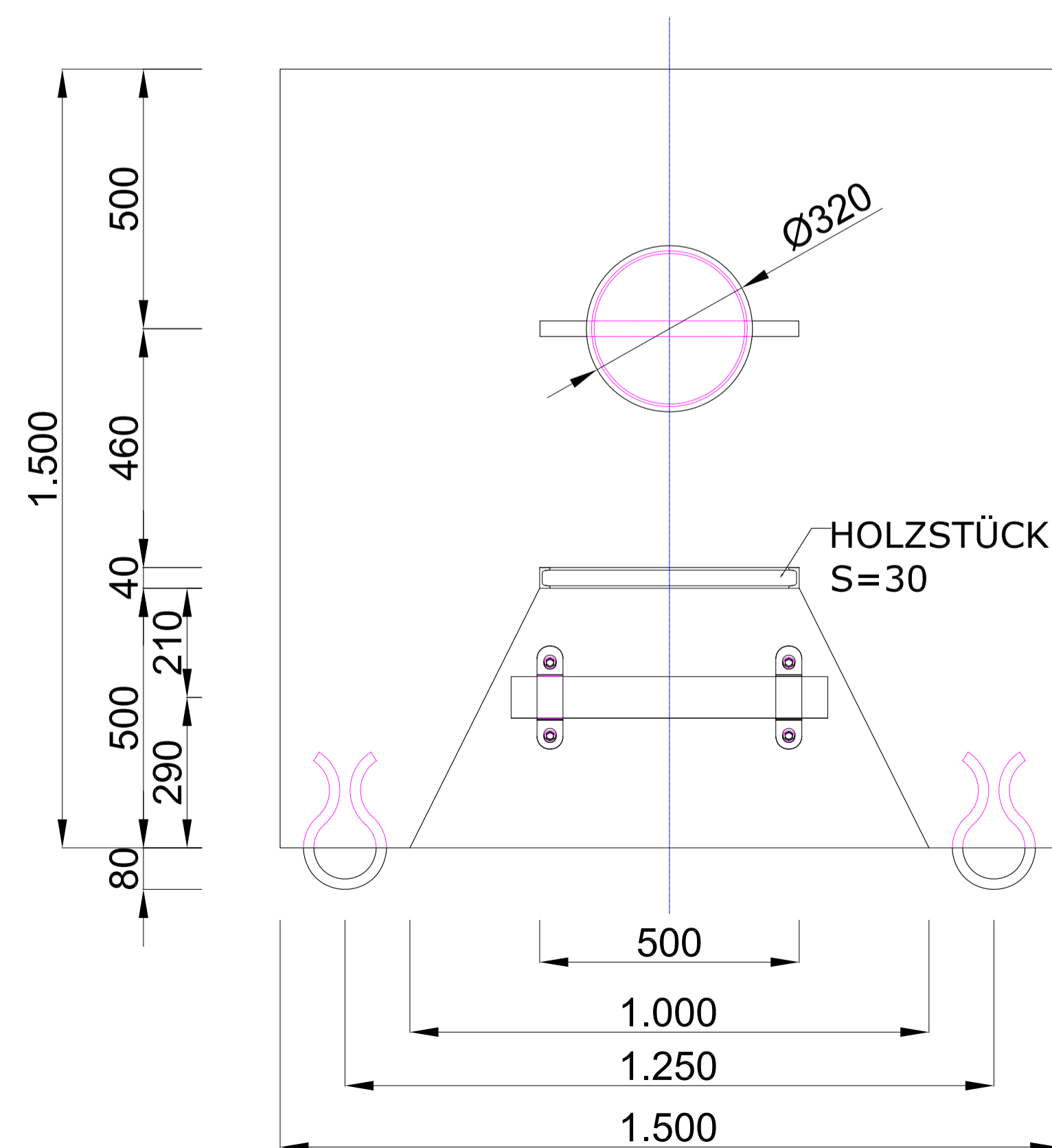
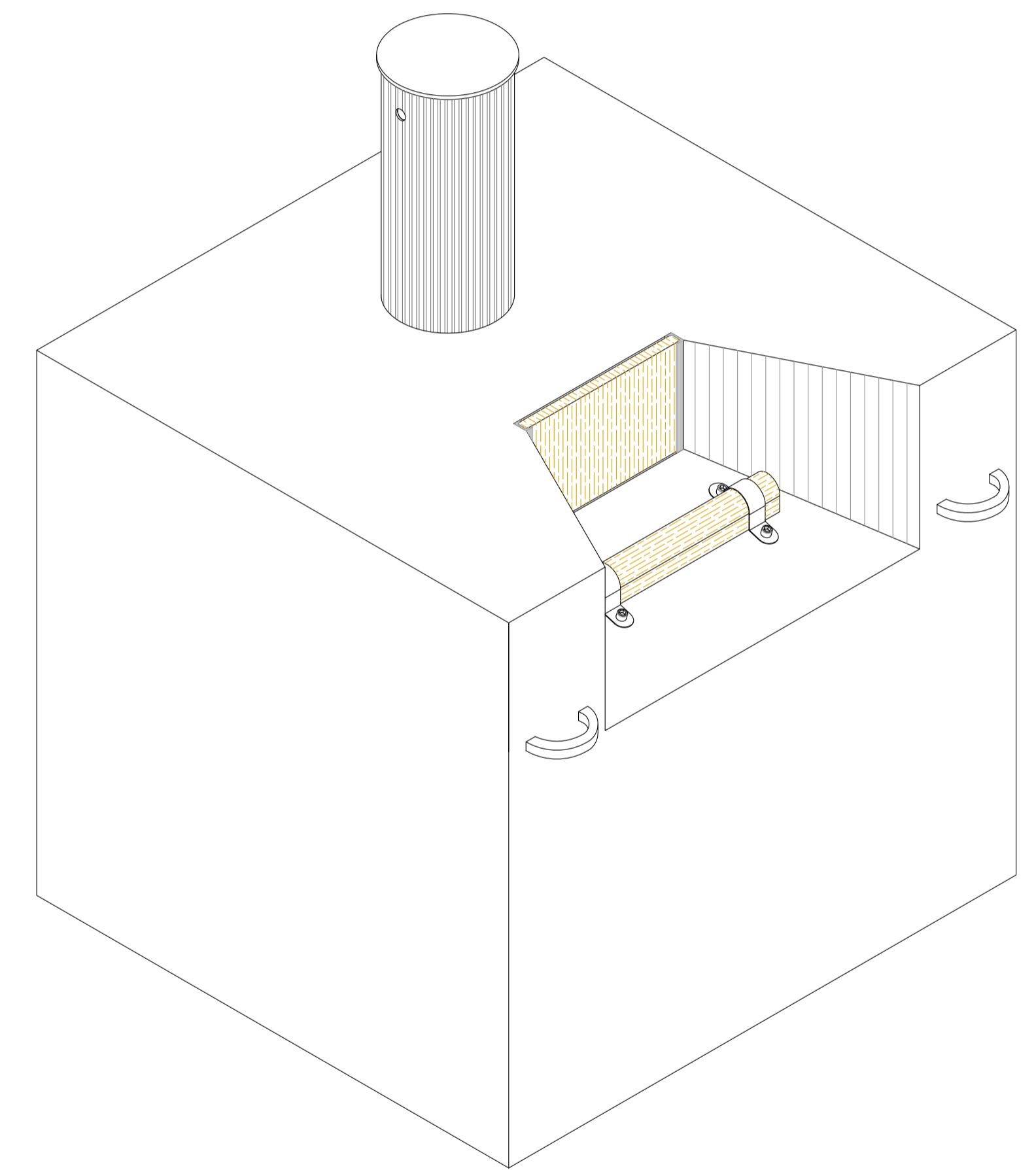
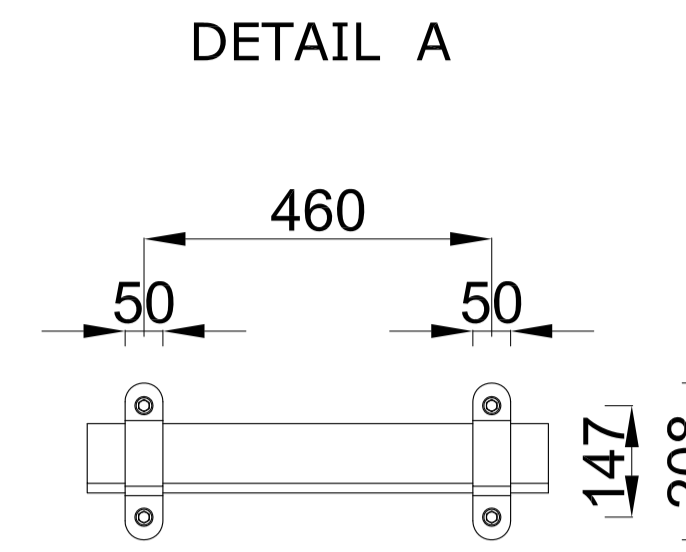
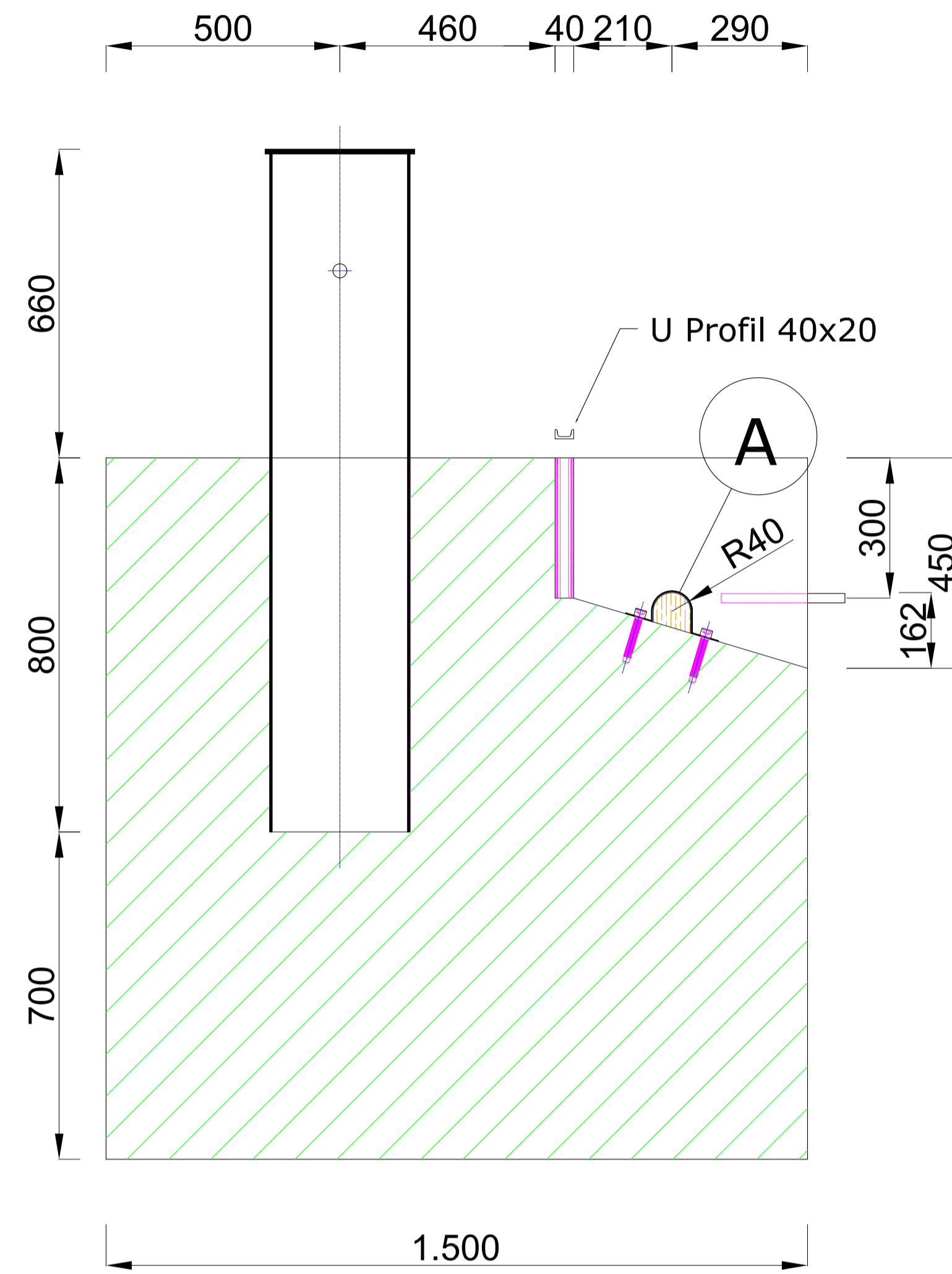
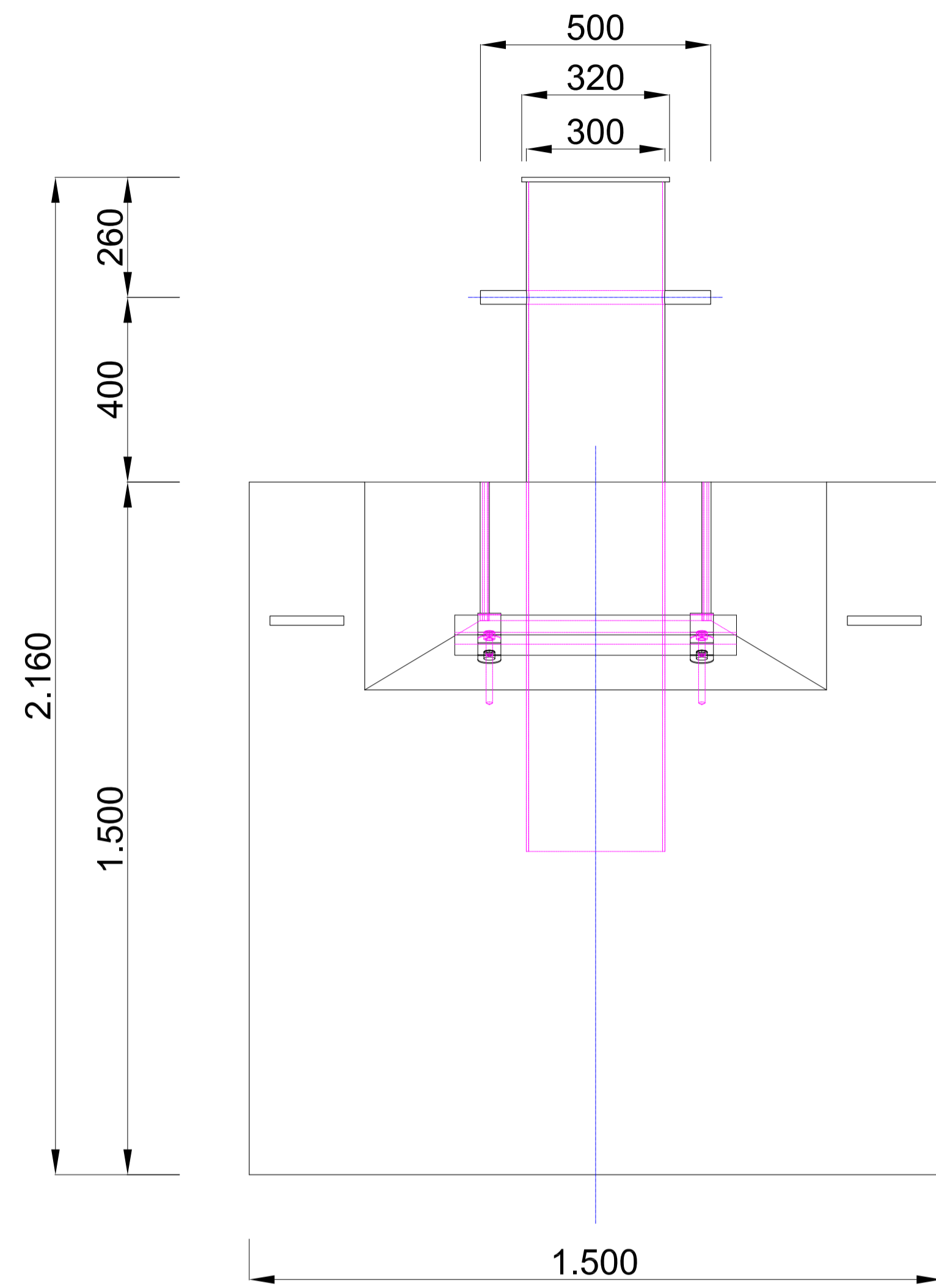


# SCHORBAUMFUNDAMENTE

M:10



DIE GEGENSTÄNDLICHE ZEICHNUNG IST TEIL EINES EINREICHPROJEKTES FÜR DIE WASSER- UND SCHIFFFAHRSRECHTLICHE BEWILLIGUNG EINER SCHIFFFAHRTSANLAGE UND IST NICHT ALS AUSFÜHRUNGS-(WERKSTATT-)ZEICHNUNG ANZUSEHEN. NATURMAßE NEHMEN, GEWICHTE PRÜFEN, VORSABEN EINHALTEN. FÜR KONSTRUKTIVE ÄNDERUNGEN WIRD KEINERLEI VERANTWORTUNG UND/ODER HAFTUNG ÜBERNOMMEN.

00													
00													
00													
00													
Änd.	Art der Änderung			Datum	erstellt	geprüft							
				21.06.2017	KHANBILVERDI	DI. ANZBÖCK							
				Projekt-Nr.:	Zeichn.-Nr.:		Änd.						
				2017/666	005								
				17	18	19	20	21	22	23	30	31	80
Auftraggeber/Betrieb: STADT WERKSTATT				GEWÄSSER		ACHSE ANLAGE IN KM					F		
Anlage/Objekt: KUNSTSCHIFF ELEONORE				Traun									
Maßstab		Benennung											
1:10		SCHORBAUMFUNDAMENTE											