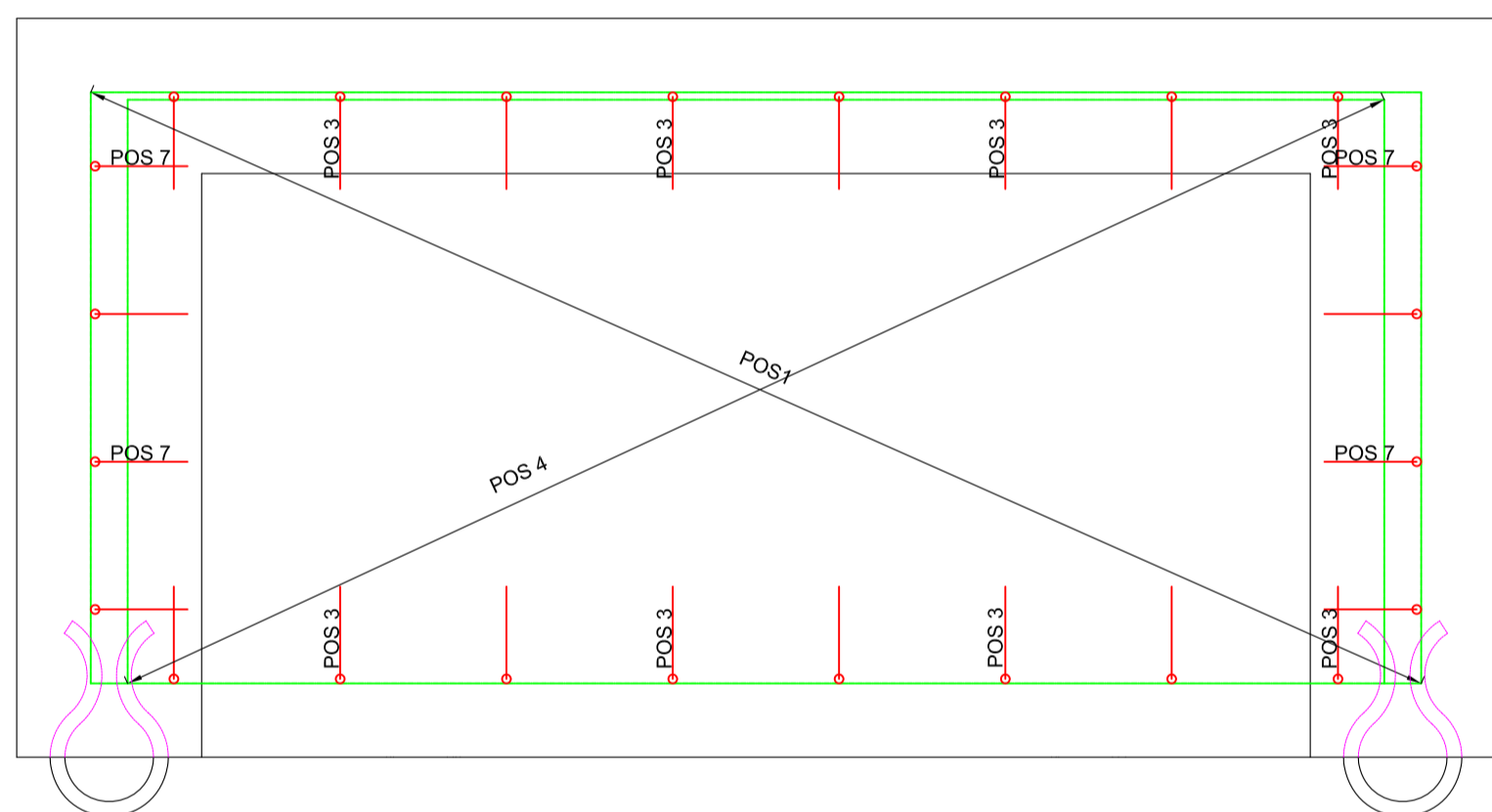
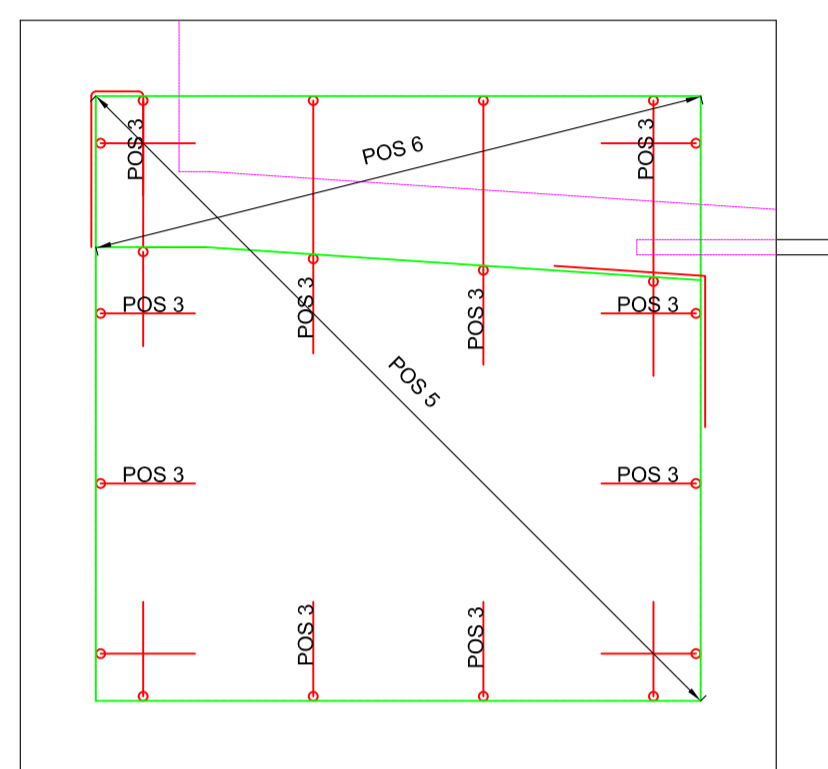
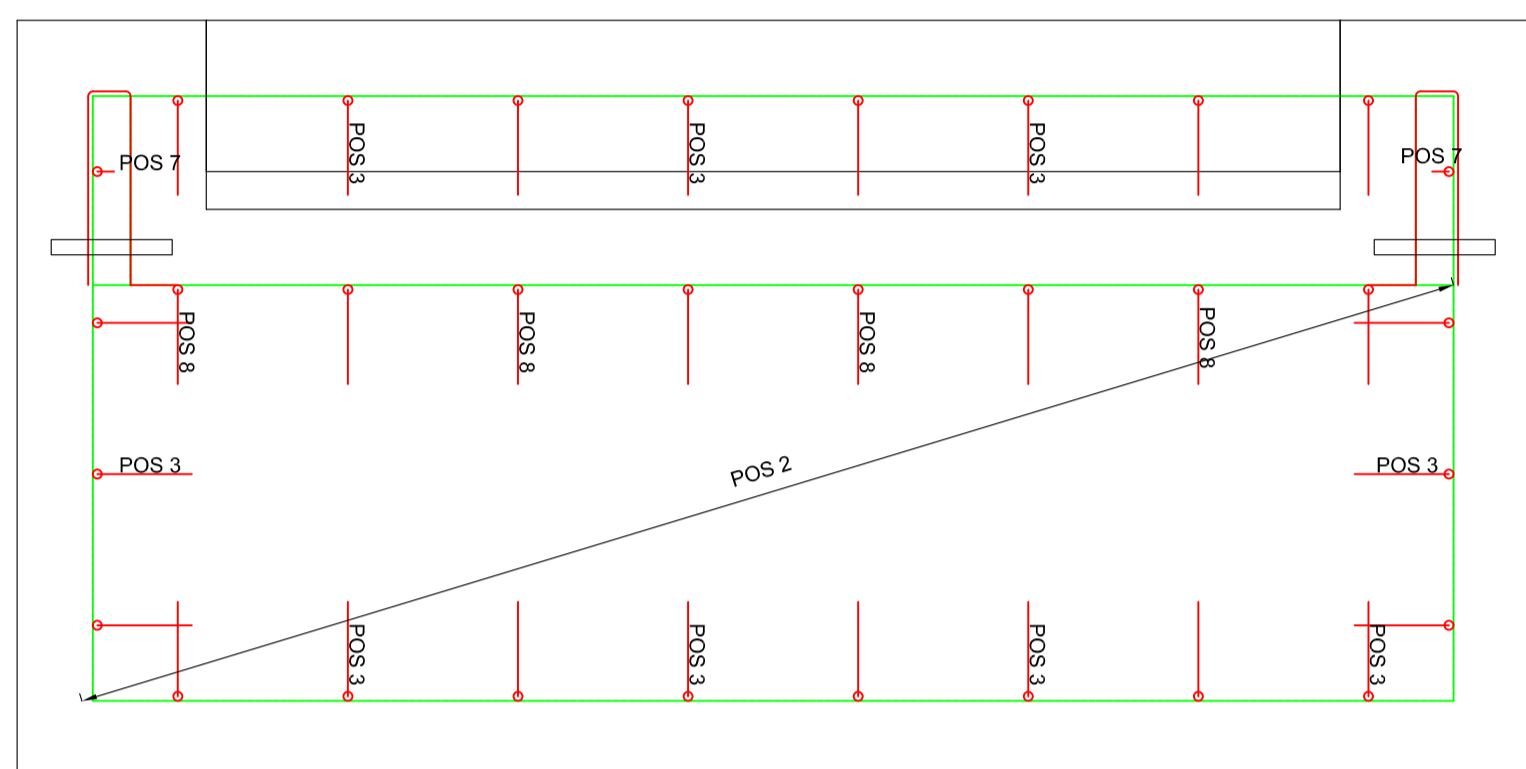


MATTEN

FUNDAMENT ZUGANGSBRÜCKE

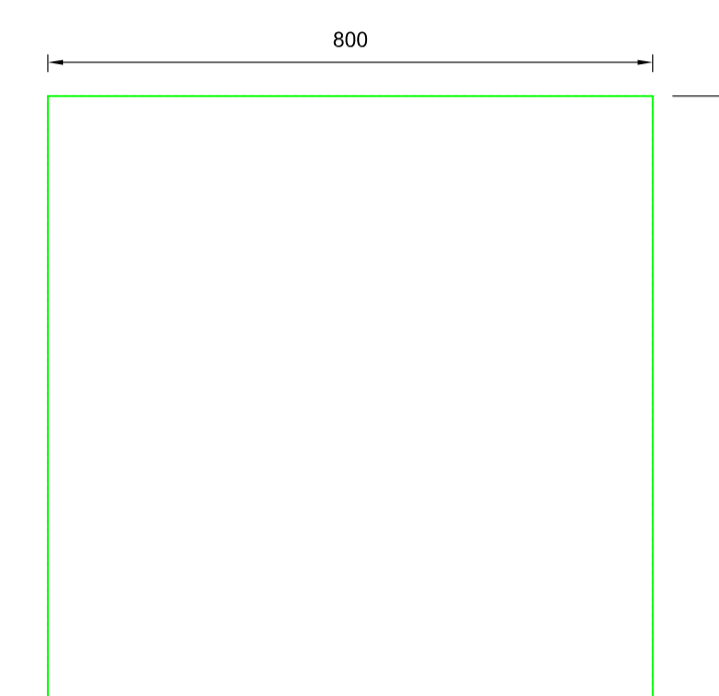
M 1:10



2x POS 1 MATTENBEWEHRUNG CQS 10



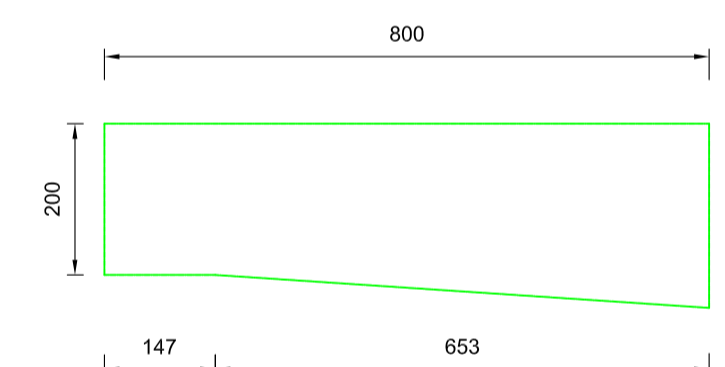
2x POS 5 MATTENBEWEHRUNG CQS 10



1x POS 2 MATTENBEWEHRUNG CQS 10



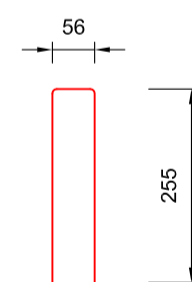
2x POS 6 MATTENBEWEHRUNG CQS 10



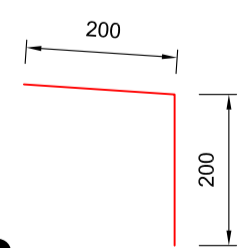
1x POS 4 MATTENBEWEHRUNG CQS 10



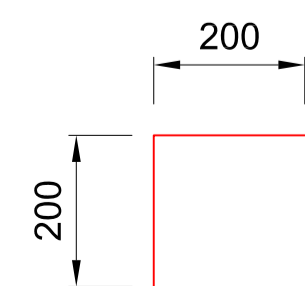
POS 7
TORSTAHL 12mm
8 STÜCK ALLE 200mm
BEISEITIG



POS 8
TORSTAHL 12mm
8 STÜCK ALLE 225mm



POS 3
TORSTAHL 12mm
36 STÜCK ALLE 200mm



DIE GEGENSTÄNDLICHE ZEICHNUNG IST TEIL EINES EINREICHPROJEKTES FÜR DIE WASSER- UND SCHIFFFAHRTSRECHTLICHE BEWILLIGUNG EINER SCHIFFFAHRTSANLAGE UND IST NICHT ALS AUSFÜHRUNGS-(WERKSTATT-)ZEICHNUNG ANZUSEHEN. NATURMAßE NEHMEN, GEWICHTE PRÜFEN, VORABSEN EINHALTEN. FÜR KONSTRUKTIVE ÄNDERUNGEN WIRD KEINERLEI VERANTWORTUNG UND/ODER HAFTUNG ÜBERNOMMEN.

00					
00					
00					
00					
Änd.	Art der Änderung	Datum	erstellt	geprüft	
		21.06.2017	KHANBILVERDI	DI. ANZBÖCK	
	DIPL. ING. RICHARD ANZBÖCK STAATLICH BEFUGTER UND BEEIDETER ZIVILINGENIEUR FÜR SCHIFFSTECHNIK ALLGEMEIN BEISETZER UND GEBÜHRLICH ZERTIFIZIERTER SACHVERSTÄNDLICHER FÜR WASSERANLEGEN UND SCHIFFFAHR	1	2	3	4
		2017/666	006		
	Auftraggeber/Betrieb: STADT WERKSTATT	17	18	19	20
	Anlage/Objekt: KUNSTSCHIFF ELEONORE	21	22	23	30
	Maßstab	Benennung			
	1:10	BEWERUNGSPLAN - FUNDAMENT ZUGANGSBRÜCKE			